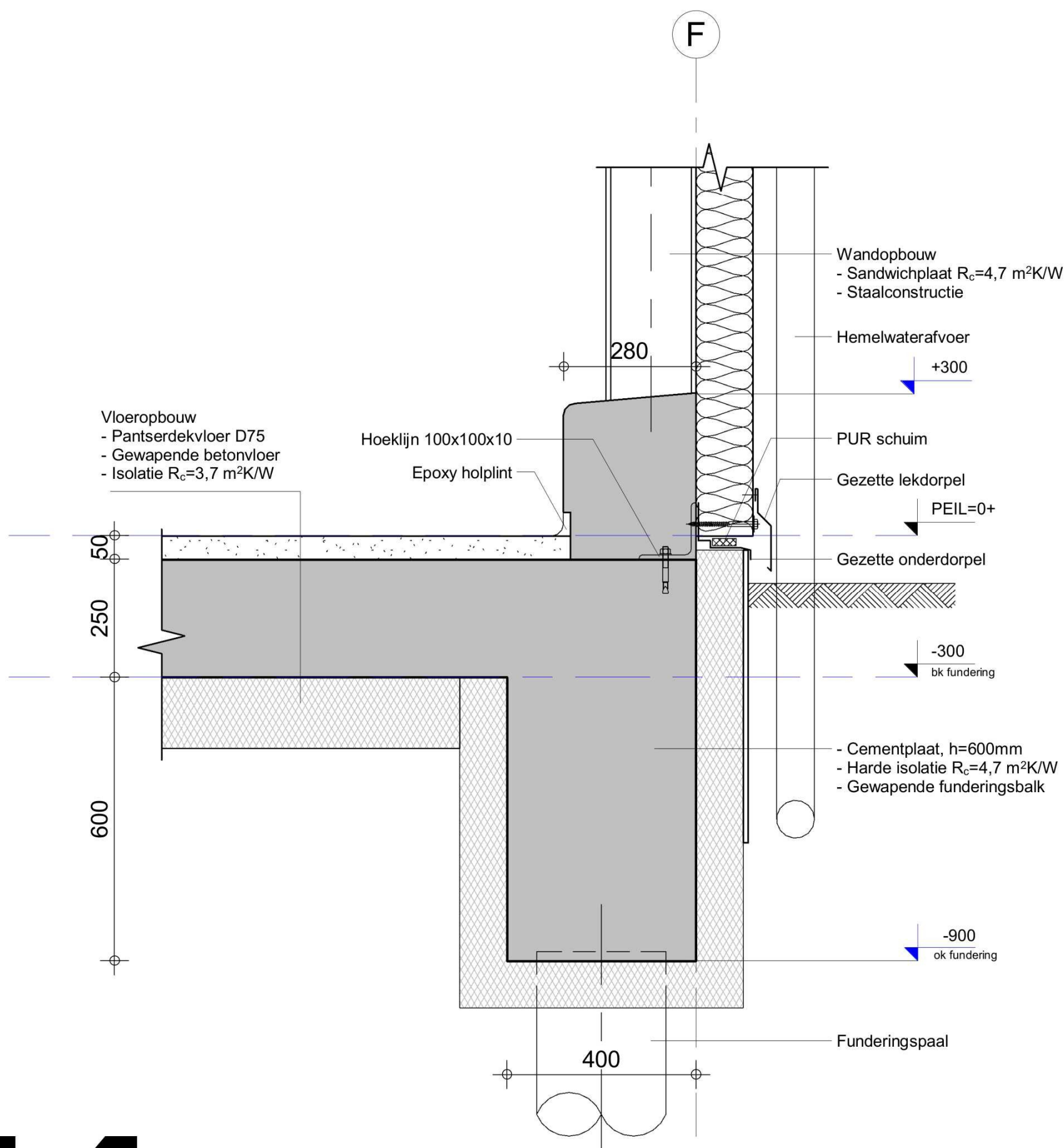
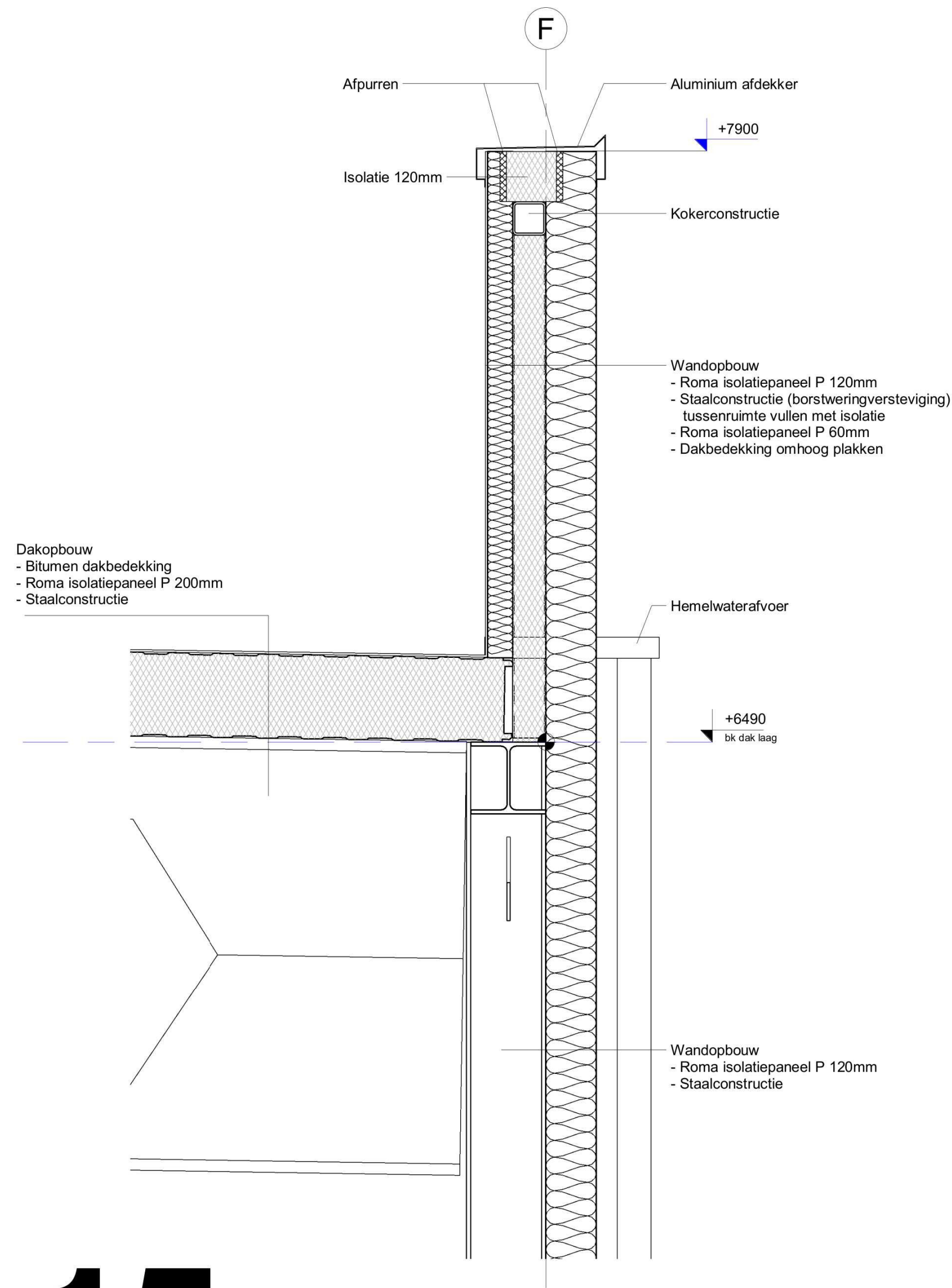


14



15



project : Nieuwbouw pakhuis DOC Kaas te Hoogeveen		Opdrachtgever : DOC Kaas Buitenvaart 4001 7905 TC HOOGVEEN		wijz.	datum	tek.
onderwerp : Principedetails expeditie						
<b>STEP</b> ENGINEERING		Dordsestraat 20 7822 JR Emmen Tel +31(0)591 - 646246		www.step-engineering.nl info@step-engineering.nl		fase: uitvoering
		projectnummer : 23.3839		tekenaar : JJB		status: definitief
		schaal : 1:10		formaat : A2		dimensie : mm
		datum : 12-03-2025		tekeningnummer : 3839.1303		